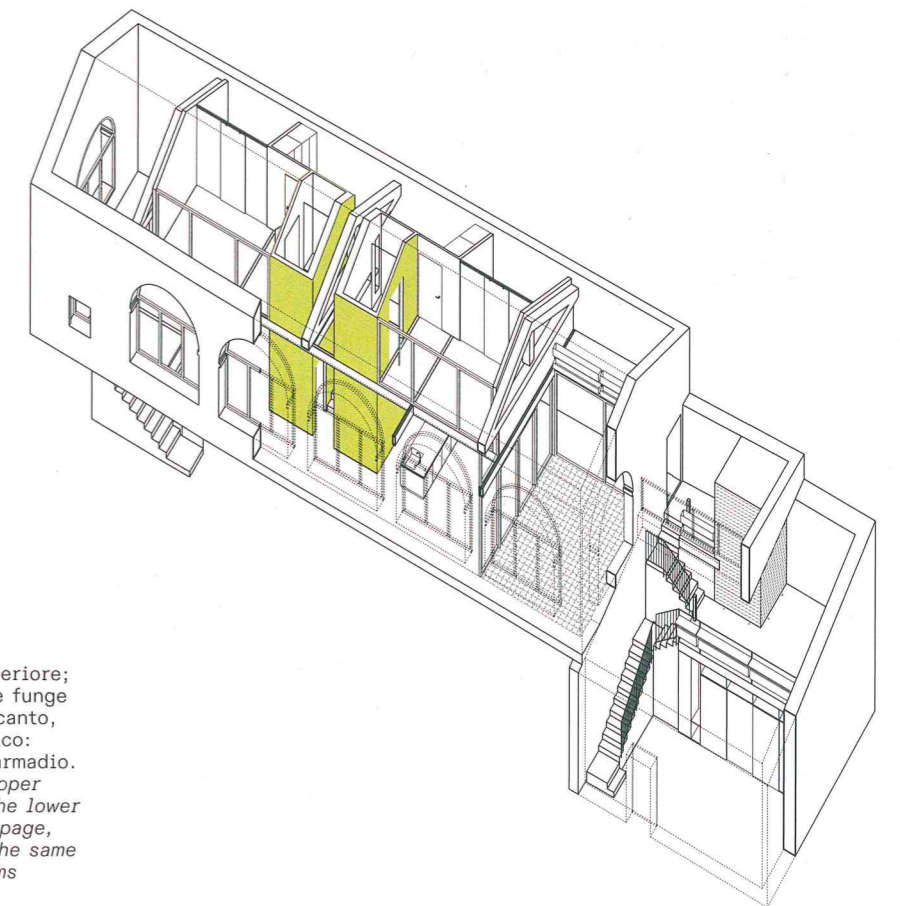




Axonometric view



Sopra: a sinistra, uno dei bagni en-suite al piano superiore; a destra, la stanza con divano letto per gli ospiti che funge anche da ingresso al piano inferiore. Nella pagina accanto, una delle due camere matrimoniali ricavate sul soppalco: uguali e simmetriche, sono dotate di bagno e cabina armadio.
 ● Above: left, one of the en-suite bathrooms on the upper floor; right, the room with a sofa bed for guests on the lower floor, accessible from the second entrance. Opposite page, one of the two double bedrooms located on the loft: the same size and symmetrical, they are equipped with bathrooms and walk-in wardrobes.